

Alleinvertreib Deutschland
Lacina
VIDEO GAMES
Am Südpark 12, D-65451 Kelsterbach
Fax 0 61 07 / 330-230

Video-Spiele
Am Südpark 12,
D 65451 Kelsterbach

SNSP-TU-NOE

T^{SUPER}TURRICAN™



HUDSON GROUP
HUDSON SOFT®

SPIELANLEITUNG



SUPER NINTENDO™
ENTERTAINMENT SYSTEM

PAL VERSION

PRINTED IN JAPAN

TURRICAN™

HERZLICHEN GLÜCKWUNSCH!

Du hast mit diesem Hudson Soft Produkt eine gute Wahl getroffen.

Herzlichen Glückwunsch zum Kauf von "Super Turrican". Um dieses Spiel voll zu genießen, solltest Du die Anleitung sorgfältig durchlesen und folgendes befolgen.

HINWEIS: BITTE LIES DIE VERSCHIEDENEN BEDIENUNGSANLEITUNGEN, DIE SOWOHL DER NINTENDO HARDWARE, WIE AUCH JEDER SPIELCASSETTE BEIGELEGT SIND, SEHR SORGFÄLTIG DURCH!

LICENSED BY



NINTENDO®, SUPER NINTENDO ENTERTAINMENT SYSTEM™, THE NINTENDO PRODUCT SEALS AND OTHER MARKS DESIGNATED AS "TM" ARE TRADEMARKS OF NINTENDO.

© 1993 Factor 5,
Turrican is a trademark of
Softgold Computerspiele
GmbH © 1993 Hudson
Soft Co. Ltd.



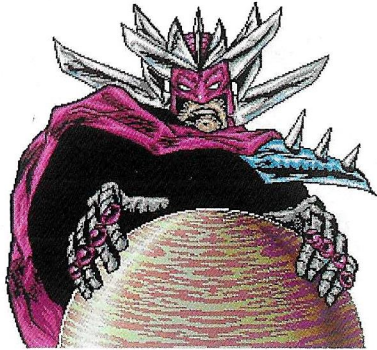
DIESES QUALITÄTSSIEGEL IST DIE GARANTIE DAFÜR, DASS SIE NINTENDO-QUALITÄT GEKAUFT HABEN. ACHTEN SIE DESHALB IMMER AUF DIESES SIEGEL, WENN SIE SPIELE ODER ZUBEHÖR KAUFEN, DAMIT SIE SICHER SIND, DASS ALLES EINWANDFREI ZU IHREM SUPER NINTENDO ENTERTAINMENT SYSTEM PAßt.

INHALT

Die bisherige Geschichte	4
Starten des Spiels	5
Steuerung	6
Spielooptionen	6
Die Waffen	8
Tips und Tricks	11
Saal der Abscheulichkeiten	12
Mitwirkende	14

DIE BISHERIGE GESCHICHTE

Du gehörst den Friedenstruppen der Vereinten Planeten an, deren Aufgabe es ist, den friedlichen Planeten Katakis vor dem bösen "Maschinen"-Herrscher über die Dunkelheit in der Galaxis zu retten. Als Bren McGuire bist Du der Führer der Friedenstruppen in diesem entscheidenden Einsatz, in dem es gilt, das Böse für immer und ewig zu zerstören.



Die Mitglieder der Friedenstruppen benutzen die neuste verfügbare Waffentechnologie: die Turrican-Angriffsanzüge.

Ausgerüstet mit verschiedenen Waffen und dem mächtigen Freeze-Beam (Erstarrungsstrahl), mit dem praktisch jeder Feind kurzfristig außer Gefecht gesetzt werden kann, verleiht der Turrican Angriffsanzug einem einzelnen Mann die Kraft einer ganzen Armee. Du mußt Deinen Weg durch 12 immer größer werdende Ebenen finden, zuerst auf der Oberfläche von Katakis und später in den düsteren Verliesen der dunklen Alien-Queen. Zögere nicht, alle Dir zur Verfügung stehenden Möglichkeiten auszunutzen. Der Kampf kann beginnen!

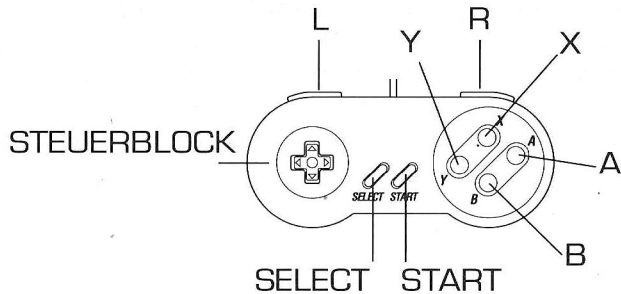
STARTEN DES SPIELS

Lege die "Super Turrican"-Kassette in das "Super Nintendo Entertainment System™" ein, und schalte das System ein. Eine Einführungssequenz erscheint, die Du durch Drücken auf die Start-Taste überspringen kannst. Drücke im Hauptauswahlbildschirm auf "Start", um das Spiel zu beginnen.



Hinweis: Falls Du über einen Verstärker verfügst, der "Dolby Surround"™-Sound produzieren kann, benutze diesen bitte mit "Super Turrican", denn in diesem Spiel spielen Soundeffekte eine große Rolle.

STEUERUNG



Turrigan wird mit dem Super-Nintendo-Joypad-Controller gesteuert.

Drücke auf **B**, um zu springen.

Drücke auf **Y**, um zu schießen.

Drücke auf **L** oder **X**, um den Freeze-Beam zu aktivieren.

Drücke auf **R** oder **A**, um die Peitsche zu aktivieren.

Drücke auf **START**, um das Spiel zu jedem beliebigen Zeitpunkt zu unterbrechen und wieder fortzusetzen.

SPIELOPTIONEN



Falls die Standard-Einstellungen von "Super Turrigan" nicht Deinen Spielgewohnheiten entsprechen, kannst Du diese im Optionsmenü ändern.

Wähle im Hauptmenü **OPTIONS**

(Options), indem Du das Wort markierst und dann auf **START** drückst.

Game Level (Spielebene)

Im allgemeinen hast Du 3 Leben und 3 Chancen (continues) zur Verfügung. Wenn Du die Option "Easy" (Einfach) wählst, hast Du am Anfang 5 Leben. Wählst Du jedoch "Hard" (Schwierig), hast Du keine Zusatzchancen.

Rapid Fire (Schnellfeuer)

Normalerweise mußt Du nur auf die Feuertaste drücken, und Turrigan schießt automatisch sehr schnell. Hast Du jedoch einen nervösen Daumen, versuche das ganze mit ausgeschaltetem "Rapid Fire"-Modus (Schnellfeuer).

Controls (Steuerung)

Du kannst 4 verschiedene Tasteneinstellungen wählen.

Sound Mode (Sound-Modus)

Bitte ändere diese Einstellung auf "Mono", falls Du Deinen Super Nintendo nicht an einen Stereo-Fernseher oder irgendein anderes Stereosystem angeschlossen hast. Bei den meisten Spielen gehen auf Mono-Systemen keine Soundeffekte verloren, aber da in "Super Turrigan" spezielle "Surround"-Techniken eingesetzt werden, ginge zu viel Sound verloren, wenn Du diese Einstellung nicht ändern würdest. Drücke im Optionsmenü zu jedem beliebigen Zeitpunkt auf **START** und Du gelangst zum Hauptauswahlbildschirm.

DIE WAFFEN

Turrican kann zwischen drei verschiedenen Waffenarten auswählen, indem blinkende Symbole in drei verschiedenen Farben eingesammelt werden. Jede Waffe kann fünf Mal aufgewertet werden. Wenn Du ein Leben verlierst, werden Deine Waffen um eine Stufe abgewertet. Wenn Du die Waffe wechselst, wird sie nicht aufgewertet.



Rot: ein starker Streuschuß. Sehr wirksam in offenem Gelände.

Blau: der mächtige Laser. Eignet sich bestens im Einsatz gegen zähe Feinde.



Gelb: der Abprallschuß. Offensichtlich sehr nützlich in Höhlen, da er mehrere Male von den Wänden abprallt.

Der Freeze-Beam: Zusätzlich zu diesen drei Waffen hat der Turrican den Freeze-Beam. Aktiviere diesen, indem



Du auf die L-Taste drückst und sie gedrückt hältst. Durch Drehen des Turricans nach links und rechts kannst Du den Freeze-Beam über den ganzen Bildschirm gleiten lassen. Jeder Feind, der vom Freeze-Beam getroffen wird, erstarbt für ein paar Sekunden und kann ohne weiteres erledigt werden. Aber aufgepaßt! Der Freeze-Beam funktioniert nicht bei den ganz großen Feinden.



Die Peitsche: Wenn Du Dich in einer hoffnungslosen Situation befindest und vom Feind umzingelt bist, benutze die Peitsche, indem Du auf die R-Taste drückst. Sie zerstört praktisch alles, was ihr in den Weg kommt, verliert jedoch ihre Wirkung, sobald sie den Boden berührt.

Das Energierad: Wenn Du Dich duckst und die B-Taste drückst, verwandelt sich der Turrican in ein beinahe unverwundbares Energierad. In dieser Form kannst Du nur Minen legen und Bomben in die Luft werfen, jedoch ist das Rad in gewissen Situationen sehr nützlich! Wenn Du Dich wieder zurückverwandeln willst, drücke einfach die Spring-Taste. Du verfügst nur über eine begrenzte "Rad-Zeit", die am unteren Bildschirmrand in der Energieanzeige angegeben ist. Sobald Deine "Rad-Zeit" abgelaufen ist, nimmt der Turrican wieder seine normale Form an. Auf jeder Ebene bekommt der Turrican wieder neue "Rad-Zeit".





Der Extra-Block: Schieße auf versteckte Blöcke, um eine Menge Extra-Waffen, zusätzlicher Peitschen und Energiespender zu finden. An einigen Geheimorten kann man sogar Extra-Leben finden.

Ein Leben verlieren: Wenn Du all Deine Energie aufgebraucht hast, verlierst Du eines Deiner Leben. Versuche "Energiespender" zu sammeln, um wieder Energie zu tanken.



Beenden einer Ebene: Um eine Ebene beenden zu können, mußt Du einfach so lange den "Exit"-Zeichen (Ausgang) folgen, bis Du zum letzten Ausgang am Ende der Ebene gelangst. Auf einigen Ebenen erwarten Dich ein paar Riesenmonster, die Du erledigen mußt.

Beenden einer Welt: Sobald Du den letzten Ausgang einer Ebene gefunden und die Riesenmonster, die diesen bewachen, erledigt hast, hast Du eine Welt beendet. Am Ende jeder Welt wird eine Statistik eingeblendet, in der angegeben wird, wieviele Diamanten und Leben Du in dieser Welt gesammelt hast und wieviele davon noch übrig sind.



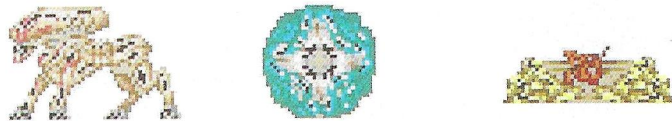
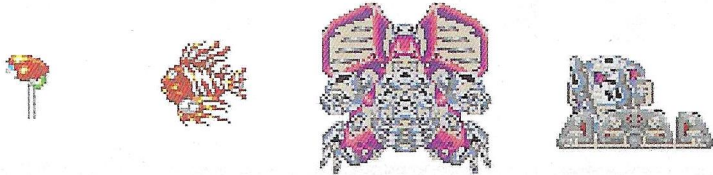
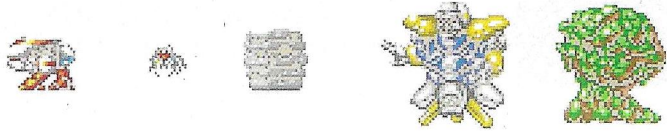
Spiel beenden: Falls Du alle Deine Leben verlierst, jedoch noch mindestens eine Chance übrig hast, erscheint der "Continue"-Bildschirm (Chancen). Wähle "Yes" (Ja), um das Spiel am Anfang der Ebene, auf der Du gestorben bist, weiterzuspielen. Wähle "No" (Nein), wenn Du das Spiel beenden möchtest.

TIPS UND TRICKS

Wie man ein echter Kämpfer der Friedenstruppen wird...

- Halte Deine Augen auf allen Ebenen offen. Diamanten bringen Punkte ein, und Punkte verhelfen Dir zu Extra-Leben!
- Versuche versteckte Blöcke zu finden, und springe auf sie drauf. Manchmal findest Du auf diese Art sogar noch mehr davon.
- Extra-Leben sind überall versteckt!
- Vergiß nicht, das "Energierad" zu benutzen. Gewisse Orte können nur mit dem Rad erreicht werden.
- Setze den Freeze-Beam so oft wie möglich ein, denn Dein Feind wird dadurch geschwächt!

SAL DER ABSCHEULICHKEITEN



SAL DER ABSCHEULICHKEITEN



MITWIRKENDE

Designed und Entwickelt von Factor 5.

Veröffentlicht von Hudson Soft

Design:

Julian Eggebrecht, Holger Schmidt, Frank Matzke

Programm:

Holger Schmidt

Graphisches Design:

Frank Matzke, Ramiro Vaca, Andreas Escher

Musik und Soundeffekte:

Chris Hülsbeck

Kartendesign:

Julian Eggebrecht, Andreas Escher, Willi Bäcker,
Lutz Osterkorn

Produzent:

Julian Eggebrecht

Du kannst Dich jetzt schon auf Super Turrican II
freuen...

Gewährleistung

einer Qualitätsgarantie für die Dauer von sechs Monaten ab Kauf für In Deutschland von Laguna Videospiele Vertriebs & Marketing GmbH gekauften Produkten.

Beachten Sie bitte folgendes, wenn Sie trotzdem einen Mangel feststellen.

1. Rufen Sie zuerst den Laguna Kundendienst in Deutschland unter der Telefon-Nummer 06107-6 2 0 6 7 an und beschreiben Sie den festgestellten Mangel.
2. Falls kein Bedienungsfehler oder ähnliches vorliegt, erhalten Sie eine Retouren-Genehmigungsnummer. Schicken Sie dann das Laguna Produkt im Originalkarton zusammen mit dem Kaufbeleg an

Laguna Videospiele
Vertriebs & Marketing GmbH
Am Südpark 12
65451 Kelsterbach

3. Die Gewährleistung ist nach Wahl von Laguna auf eine Mangelbeseitigung oder auf eine Ersatzlieferung eines mangelfreien Produkts beschränkt, weitergehende Ansprüche sind ausgeschlossen.
4. Die Gewährleistung erlischt, wenn der Mangel auf einer unsachgemäßen Behandlung und/oder nicht autorisierten Reparaturversuchen und/oder sonstigen Beschädigungen nach dem Kauf beruht.
5. Nach Ablauf der Gewährleistungsfrist wenden Sie sich bitte fernmündlich mit allen Fragen und Reparaturwünschen an den Laguna Kundendienst (Telefonnummer in Deutschland 06107-6 2 0 6 7).